



# FICHE DE CONTRÔLE ARI

N° d'essai :

Effectué le :

22/10/2025

Nom:

GINET

Table de paramètres:

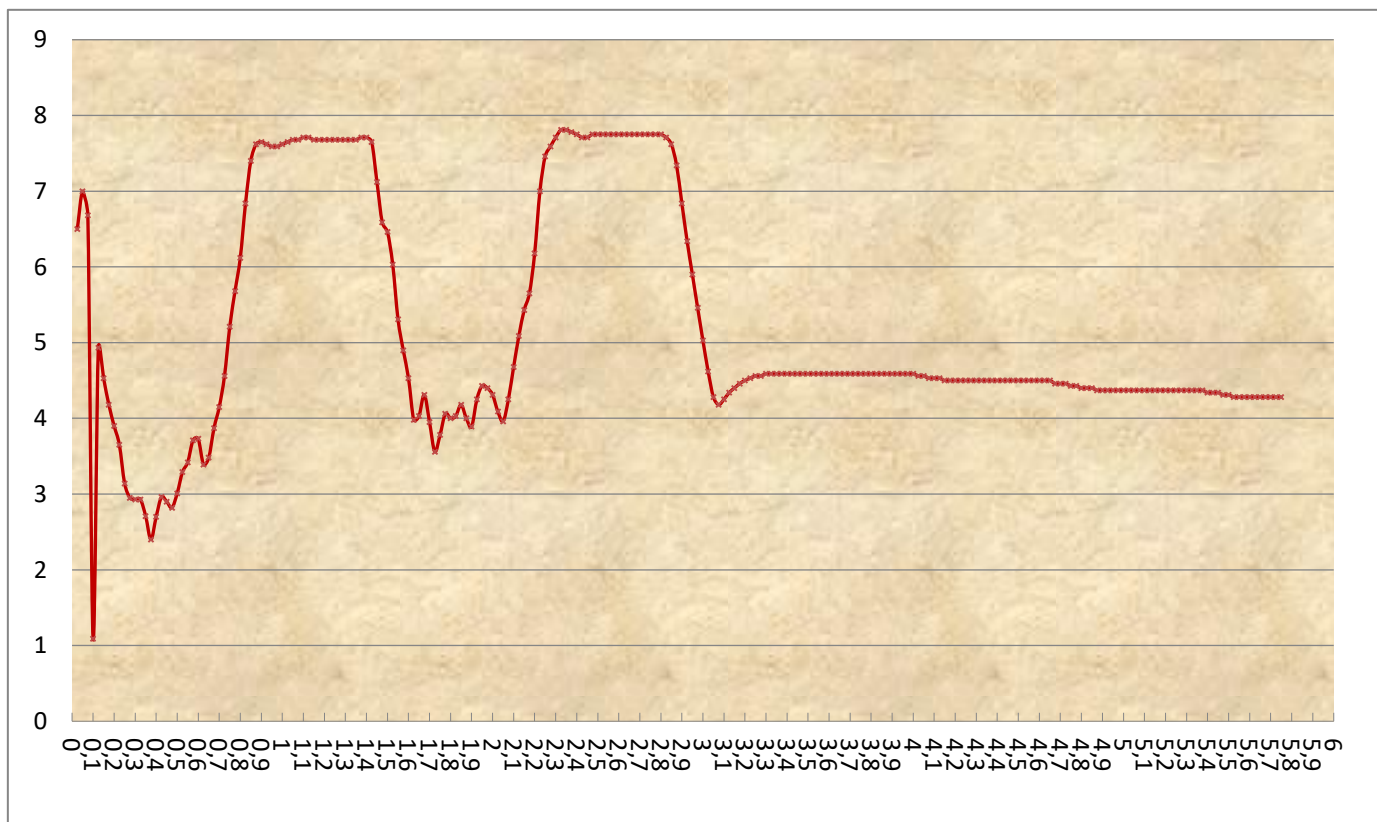
3

Fonction:

Technicien S

	Type d'appareil : Numéro de Chassis: Numéro de régulateur: Numéro de détendeur: Numéro de masque:	GPAL IS LEGER C21030-SAL051 RC50792 DIS2332045 T3C/73598	Nature: Fabriqué en:	S janv-25
Etanchéité masque	Valeur début test: Valeur fin test: Résultat: Correct	-14.7 mb -14.3 mb Remarques: SRARIMASDRAGE-SAL390	Pente fuite Référence: Pente de fuite mesurée:	6 mb/mn 2.4 mb/mn
Manomètre	Consignes Mesures Résultat: Correct	251 b 130 b 70 b Remarques: SRARIDOSLEGER-SAL051	Tolérance haute Tolérance basse Saisie opérateur	10 b 10 b 5 b 249 b 131 b 73 b
Moyenne pression	Seuil référence: Valeur MP+10s: Résultat: Correct	7 b 6.6 b	Tolérance basse référen: Tolérance haute référen:	1 b 1 b
Etanchéité détendeur	Valeur MP+20s: Résultat: Correct	6.6 b Remarque: SRARIDOSLEGER-SAL051	Pente de fuite Référence: Pente de fuite mesurée:	1.5 b/mn 0 b/mn
Sifflet manuel	Seuil Référence: Valeur mesurée: Résultat: Correct	55 b 54 b Remarque: SRARIDOSLEGER-SAL051	Tolérance basse référen: Tolérance haute référen:	5 b 5 b
Soupape de sécurité	Seuil Référence: Valeur mesurée: Résultat: Correct	9 b 11.4 b Remarque: SRARIDOSLEGER-SAL051	Tolérance basse référen: Tolérance haute référen:	0 b 4 b

<b>Controle dynamique</b>	<i>Fréquence respiratoire:</i>	40 Cps/mn	<i>Volume:</i>	2.5 Litres
	<i>Valeur BP stat mesurée:</i>	3.8 mb	<i>Tolérance basse référen:</i>	2 mb
			<i>Tolérance haute référen:</i>	4 mb
Résultat BP:	<i>ValeurminiMP mesurée:</i>	6 b	<i>Mini MP Référence:</i>	4.5 b
<b>Correct</b>	<i>ValeurmaxBP mesurée:</i>	7.81875 mb	<i>SHR Référence:</i>	10 mb
	<i>ValeurminiBP mesurée:</i>	2.4125 mb	<i>SBR Référence:</i>	0.5 mb
Résultat MP:	<i>Remarque :</i>			
<b>Correct</b>				



**Visa:**

